

Учетная карточка

ОБЩИЕ СВЕДЕНИЯ	
1. Наименование объекта	Памятный знак в честь воинов-земляков, погибших в годы Великой Отечественной войны 1941-1945 гг.
2. Время создания (возникновения) объекта и (или) дате связанного с ним исторического события	1995 г.
3. Исследователь, автор	Не известен
4. Местонахождение объекта административное	Магинское сельское поселение
5. Адрес (местонахождение) объекта	с.Маго на берегу Пальвинской протоки, в центральной части с.Маго, у здания администрации (ул.Советская)
6. Адрес (местонахождение) объекта (для объектов, расположенных вне границ населенных пунктов или не имеющих адреса - описание местоположения)	Нет
7. Координаты характерных (поворотных) точек границы (границ) территории объекта (WGS-84)	N53 15.445 E140 11.059
8. Общие сведения об объекте	Увековечивает память о жителях поселения, принявших участие (погибших на фронтах) Великой Отечественной войны 1941-1945 гг. Представляет собой вертикальную плиту прямоугольной формы на бетонном основании (без постамента). Северная (лицевая) грань размещает вторую плиту (памятную доску) из мраморной крошки меньшего размера с надписями, окаймленную рамкой-профилем. Территория памятного знака обозначена газоном с клумбами из автопокрышек и огорожена штакетником.
9. Тексты, надписи	Памятная доска - «Список погибших в годы Великой отечественной войны 1941-1945 гг. п.Маго» (список из 20 имен).
10. Материал	Бетон, мраморная крошка
11. Размеры	-
12. Наличие акта технического состояния	Нет
13. Состояние объекта	Разрушение бетонного основания, необходимо благоустройство территории и замена доски.
14. Сведения о консервации, ремонте, реставрации и приспособлении	Периодическое окрашивание
15. Основная библиография и (или) архивные источники об объекте	Нет
16. Примечания	Нет
17. Тематическая принадлежность	История мировых войн и локальных военных конфликтов
СВЕДЕНИЯ ОБ ИМУЩЕСТВЕ	
18. Форма собственности	Не определена
19. Собственник объекта	Не определен



20.	Использование объекта или пользователь	Не определен
21.	Собственник земельного участка	Не определен
22.	Пользователь (арендатор) земельного участка	Не определен
23.	Сведения о регистрации прав на объект и (или) земельные участки в границах его территории	Нет
24.	Сведения о регистрации прав на объект и (или) земельные участки в границах его территории в Едином государственном реестре прав на недвижимое имущество и сделок с ним	Нет
25.	Сведения об учете объекта и (или) земельных участков в границах его территории в государственном кадастре объектов недвижимости	Нет
26.	Данные о размещении сведений об объекте, его территории, границах зон охраны, режимах использования земель и градостроительных регламентах в границах данных зон в информационных системах обеспечения градостроительной деятельности	Нет

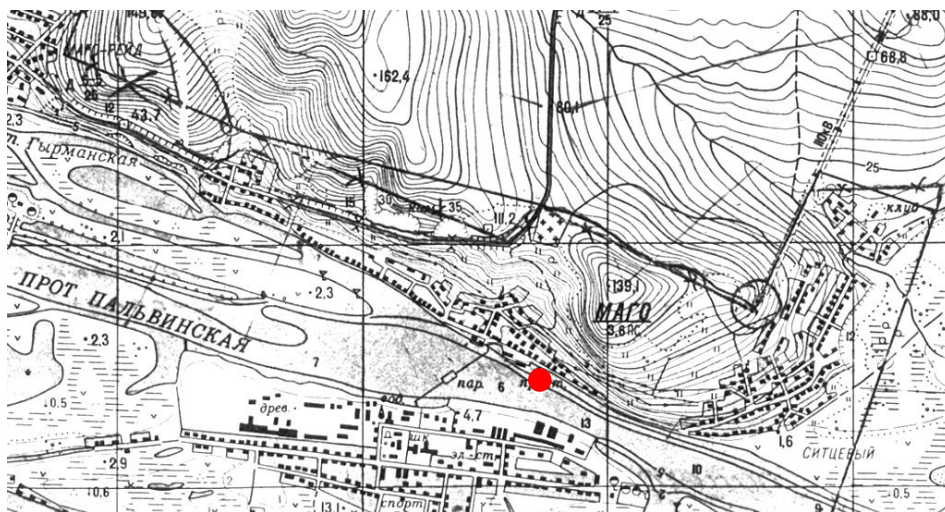


ГРАФИЧЕСКИЕ МАТЕРИАЛЫ

27. Фотография



28. Топография,
схема



Составил: Григоревский В.Н. (ведущий специалист отдела культуры)

Дата: 02.09.2014

МП

29.



3

Разработана согласно постановления администрации Николаевского муниципального района от 07.07.2014 № 478-па "О мерах по сохранению объектов культурного наследия, памятных знаков, воинских захоронений, расположенных на территории Николаевского муниципального района"

© Отдел культуры администрации Николаевского муниципального района, 2014 г.